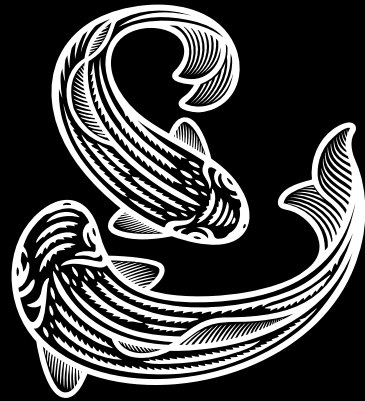




MOPE & MORE
рыбный гастроном

Руководство по использованию
фирменной символики

Оглавление



Основная
система

Введение	2
Знак	3
Фирменный блок	4
Цвета	5
Шрифты	6
Паттерн	7
Слоган	8

Система
применения

Визитная карточка	9
Бланк	10
Фирменный конверт	11
Папка	12
Вывески	13
Система навигации	15
Шаблон рекламного модуля	16
Упаковка	17
Форма сотрудника торгового зала	18
Сувениры	19
Транспорт	20

Миссия

Для клиента:

«*Для Вас мы собрали лучшие морские дары в одном гастрономе!*»

Для сотрудников:

«*Ассортимент, сервис и свежесть — три слагаемых успеха. Каждый клиент — постоянный клиент!*»

Введение

Краткое руководство

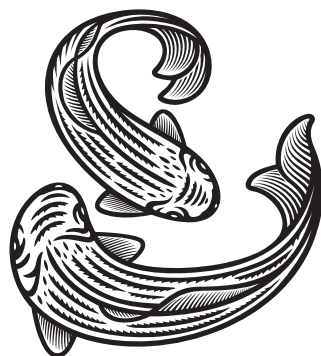
Настоящее руководство состоит из двух частей: «Основная система» и «Система применения».

В первой части представлены элементы, на которых основана система визуальной идентификации организации. Во второй части даны примеры дизайнерских разработок с применением «Основной системы».

Дальнейшее дополнение фирменного стиля должно разрабатываться согласно принципам данного руководства.

Все работы необходимо выполнять в строгом соответствии с предложенными далее рекомендациями и инструкциями.

Знак



Данное изображение является фирменным знаком компании, на котором базируется система идентификационных стандартов торговой марки MORE&MORE. Знак существует как в прямом, так и в инверсном изображении.

Категорически запрещается:

1. Видоизменять очертания и размеры фирменного знака и его частей — наклонять, сжимать, растягивать, нарушать установленные пропорции.
2. Использовать фирменный знак в качестве знака выделения абзаца (bullet point).
3. Располагать фирменный знак на ярком, кричащем фоне.
4. Отстраивать элементы фирменного знака самостоятельно. Необходимо использовать оригинальные файлы, представленные вместе с данным руководством.
5. Использовать при нанесении фирменного знака краски, отличные от указанных в данном руководстве.



Альтернативный вариант



Минимальный размер





Альтернативные варианты



Фирменный блок

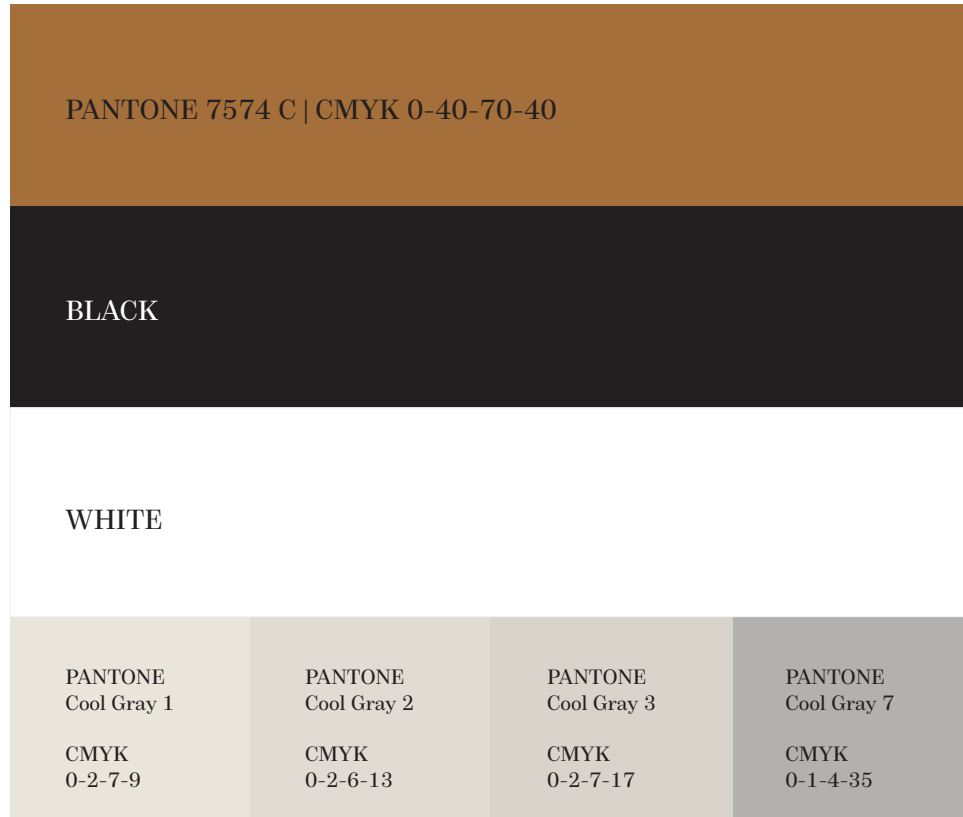
Главным визуальным стандартом бренда MOPE&MORE является его фирменный блок.

Блок состоит из Знака (стилизованный лигатура &), логотипа «MOPE MORE» и подписи «рыбный гастроном». Блок является единым целым. Допускается применение только цифровой версии фирменного блока.

Вокруг фирменного блока обязательно должно оставаться пространство свободное от каких-либо текстовых или изобразительных элементов. Это обеспечивает четкость восприятия блока при его воспроизведении на всех информационных носителях. Отступ со всех сторон должен быть не меньше высоты знака &.

Использование альтернативных фирменных блоков допускается в случае, когда нет возможности задействовать основной блок.

Цвета



Цвета товарного знака имеют большое значение для его восприятия, правила их использования должны быть неукоснительно соблюдены. Необходимо строго придерживаться настоящего руководства для правильного воспроизведения товарного знака.

Имитацию CMYK следует выбирать в соответствии с палитрой PANTONE® по цветовым таблицам конкретного печатного оборудования.

Шрифты

21 Cent regular

АБВГДЕЁЖДЗИЙКЛМНОПРСТУФХЦЧШЩЬЫЪЭЮЯ
абвгдеёжзийклмнопрстуфхцчшщьюыъэюя

21 Cent condensed ultra light

АБВГДЕЁЖДЗИЙКЛМНОПРСТУФХЦЧШЩЬЫЪЭЮЯ
абвгдеёжзийклмнопрстуфхцчшщьюыъэюя

21 Cent italic

АБВГДЕЁЖДЗИЙКЛМНОПРСТУФХЦЧШЩЬЫЪЭЮЯ
абвгдеёжзийклмнопрстуфхцчшщьюыъэюя

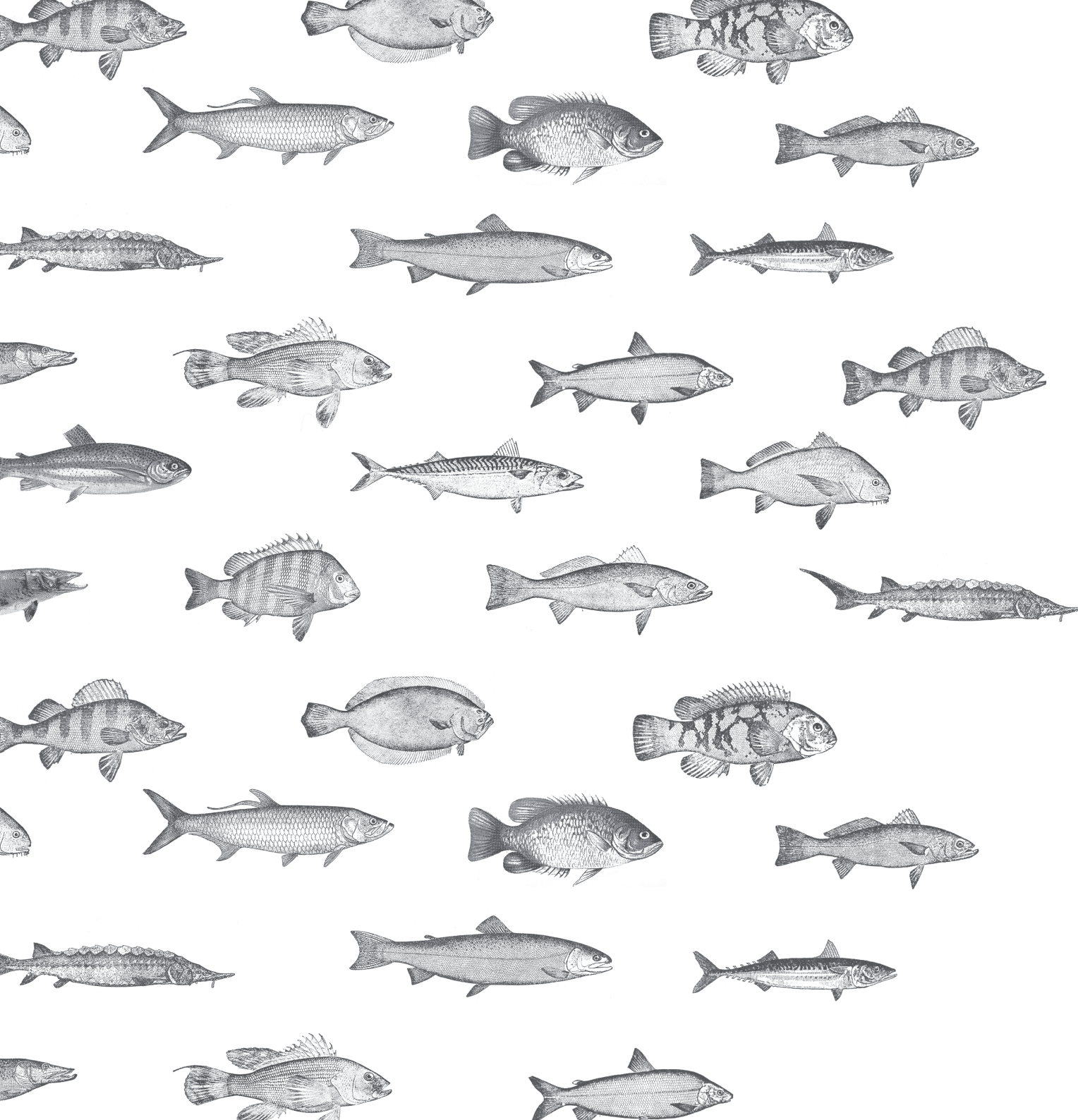
21 Cent bold

АБВГДЕЁЖДЗИЙКЛМНОПРСТУФХЦЧШЩЬЫЪЭЮЯ
абвгдеёжзийклмнопрстуфхцчшщьюыъэюя

Чтобы достичь высокой узнаваемости бренда MORE&MORE, принят единый фирменный шрифт 21 Cent. Это антиква на основе знаменитого Schoolbook с большим количеством дополнительных начертаний.

Фирменный шрифт используется для всех рекламных и информационных материалов.

В повседневном документообороте, включая электронную почту, а также в веб-дизайне допустимо использование как антиквы, так и гротеска.



Паттерн

Фирменный паттерн — это специально разработанное монохромное изображение косяка рыб, выполненное в технике гравюры. Используется для оформления интерьера, упаковки и рекламной продукции.

Слоганы

Продукция магазина разделена на продуктовые группы для простоты навигации: свежемороженая рыба, охлажденная рыба и морепродукты, копченая рыба, соленая рыба, живая рыба и морепродукты, икра. Каждая продуктовая

группа подкреплена лозунгом, привлекающим внимание и раскрывающим основные свойства и преимущества группы. Лозунги используются как в интерьере, так и в рекламных материалах, посвященных отдельной продуктовой группе.

Слоган следует набирать фирменным шрифтом 21 Cent. Для дополнительной акциденции необходимо комбинировать начертания шрифта в рамках фразы.

Свежемороженая рыба

*«Жила в море. Заморожена по правилам»
«Правильная обработка холодом — секрет свежести!»*

Охлажденная рыба и морепродукты

*«Охлаждена по правилам. ГОСТ нам судья!»
«Свежесть без компромиссов»*

Копченая рыба

«Свежая рыба натурального копчения»

Соленая рыба

«Немного соли, и рыба становится деликатесом!»

Живая рыба и морепродукты

«Не каприз, а гарантия свежести и вкуса»

Икра

«Красное золото. Высшая проба»

Море
близко!

море **близко!**

море **близко!**

море
близко!

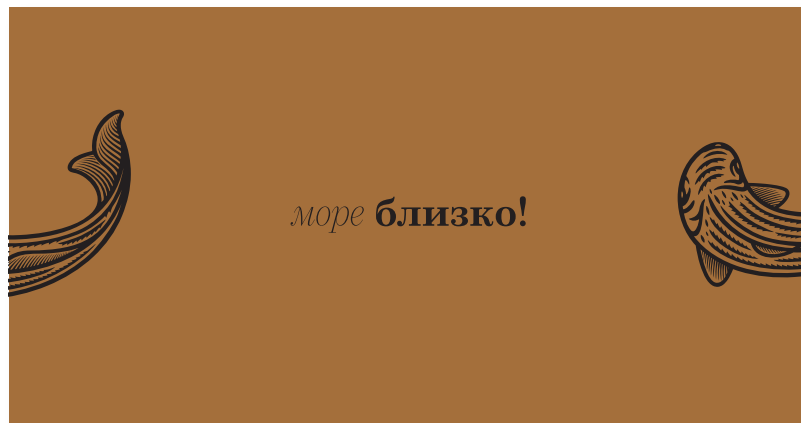
Море
близко!

Визитная карточка

Персональная визитная карточка печатается в две краски методом шелкографии на белом картоне.

Размер 90x50 мм.
Двусторонняя печать.

Имя и фамилия — 10 pt
Данные — 8 pt



Бланк

Формат А4.

Это основной бланк MOPE&MORE для использования во внешней корреспонденции.

Поле набора — 170x200 мм.

Основной текст — фирменный шрифт 21 Cent 10 pt.

В левом верхнем углу может размещаться адрес, если письмо вкладывается в конверт «евро» с окошком.

Формат бланка и его поля менять нельзя.



Письмо

Lorem ipsum dolor sit amet, consectetur adipiscing elit. Mauris felis nulla, convallis egestas, porttitor auctor, consectetur vel, lectus. Duis nisl dui, pulvinar vel, aliquam vel, tincidunt et, enim. Etiam quis nisi. Nulla consectetur pede rhoncus dolor. Suspendisse venenatis, quam congue molestie viverra, metus elit molestie erat, quis dapibus ligula nulla eu purus. Sed pulvinar scelerisque nibh. In mollis. Pellentesque dui magna, feugiat imperdiet, nonummy sed, nonummy nec, arcu. Nullam interdum vulputate lectus. Fusce adipiscing aliquam est. Proin bibendum. Nullam gravida consectetur velit. Proin quis elit ut ante consequat semper. Etiam quis nisl. Etiam feugiat velit at massa. Sed posuere turpis.

Sed commodo molestie libero. Fusce ac turpis nec lorem aliquam elementum. Morbi faucibus diam quis turpis. Suspendisse potenti. Curabitur pellentesque, lectus sed convallis dapibus, mauris ligula placerat justo, quis dictum dolor ante a diam. Morbi quam. Cras gravida scelerisque nunc. Nunc suscipit. Nulla non erat quis sapien fermentum porttitor. Pellentesque tincidunt condimentum ipsum. Proin condimentum rhoncus orci. Proin nec tellus ut diam sagittis viverra. Pellentesque dolor nunc, ultricies quis, facilisis quis, adipiscing congue, enim. Aenean quis magna.

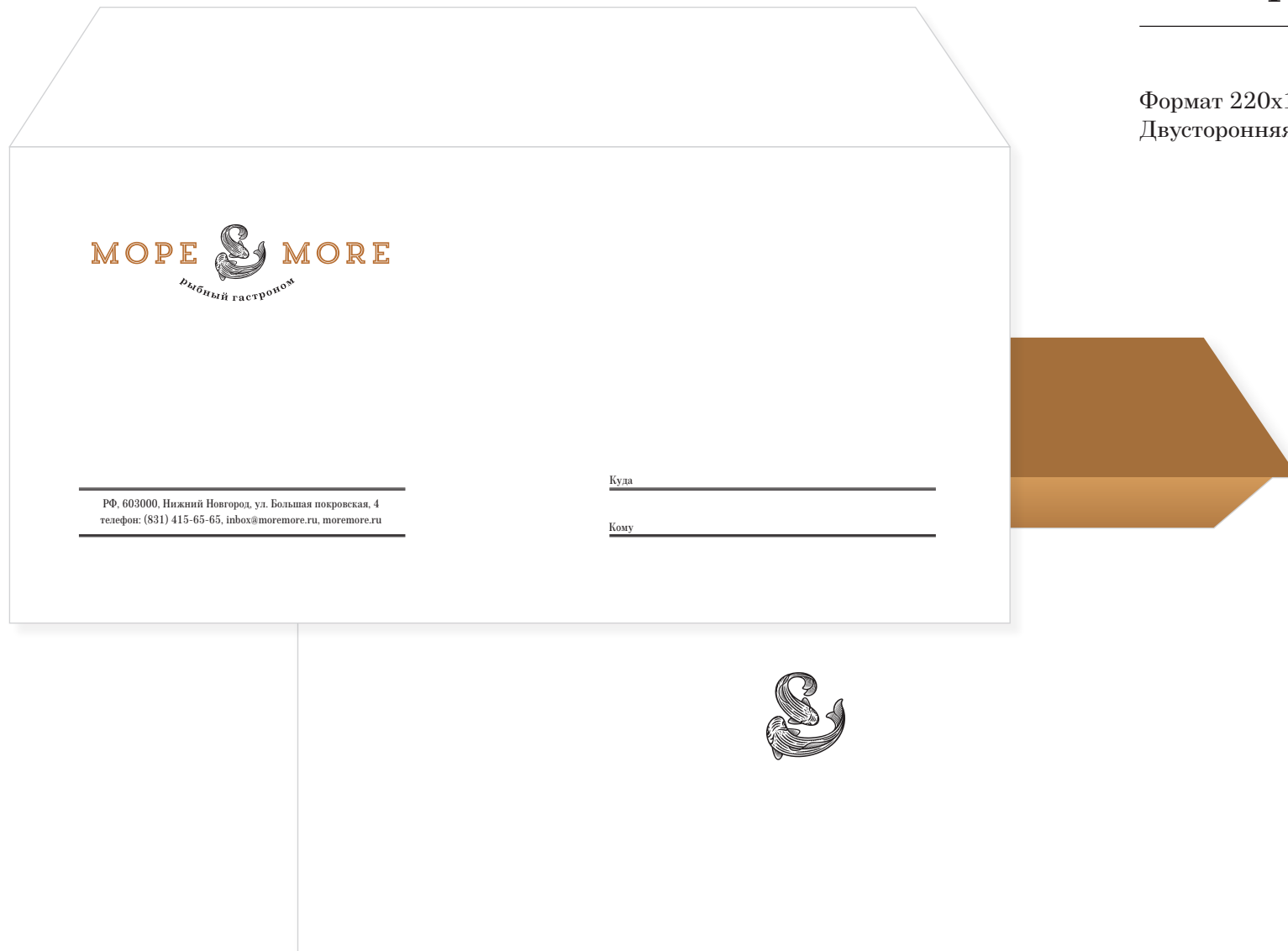
Ut egestas. Pellentesque sed nisi vulputate dolor tincidunt commodo. Cras laoreet, metus eget mattis rhoncus, odio augue nonummy diam, sed ornare dolor pede sed velit. Class aptent taciti sociosqu ad litora torquent per conubia nostra, per inceptos hymenaeos. Phasellus iaculis massa in leo. Maecenas vel erat. Integer sed odio in arcu mattis laoreet. Cras mi nibh, sollicitudin nec, pellentesque et, molestie et, magna. Mauris in lectus non orci feugiat blandit. Phasellus dignissim. Etiam accumsan eros ac mi. Donec volutpat gravida magna.

Duis fringilla nunc. Curabitur eu libero quis dui rhoncus convallis. Nunc commodo. Praesent vulputate orci venenatis ligula. Vestibulum eget risus. Etiam sapien tortor, egestas et, eleifend blandit, commodo consequat, libero. Sed nulla. Phasellus auctor magna vitae libero condimentum consequat. Cras iaculis blandit felis. Sed sem nisi, tempus tincidunt, dignissim a, tempor non, lectus. Proin eu magna adipiscing mauris facilisis euismod. Donec enim lacus, adipiscing at, pharetra aliquet, condimentum sit amet, tellus. Cras erat. Cras fermentum, lacus a ultricies vulputate, magna nibh suscipit lorem, ut egestas purus risus ut risus.

РФ, 603000, Нижний Новгород, ул. Большая покровская, 4
телефон: (831) 415-65-65, inbox@moremore.ru, moremore.ru

Конверт EURO

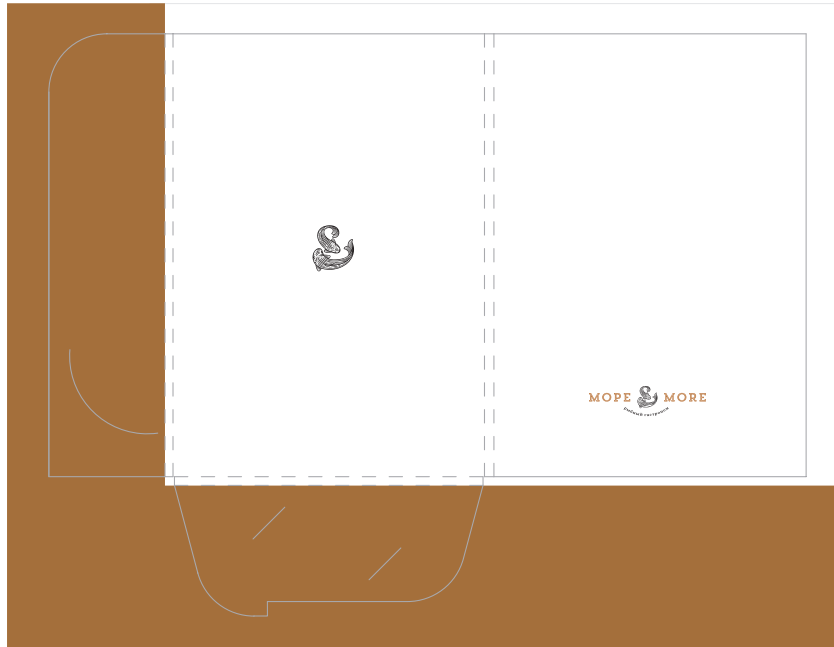
Формат 220x110 мм.
Двусторонняя печать.



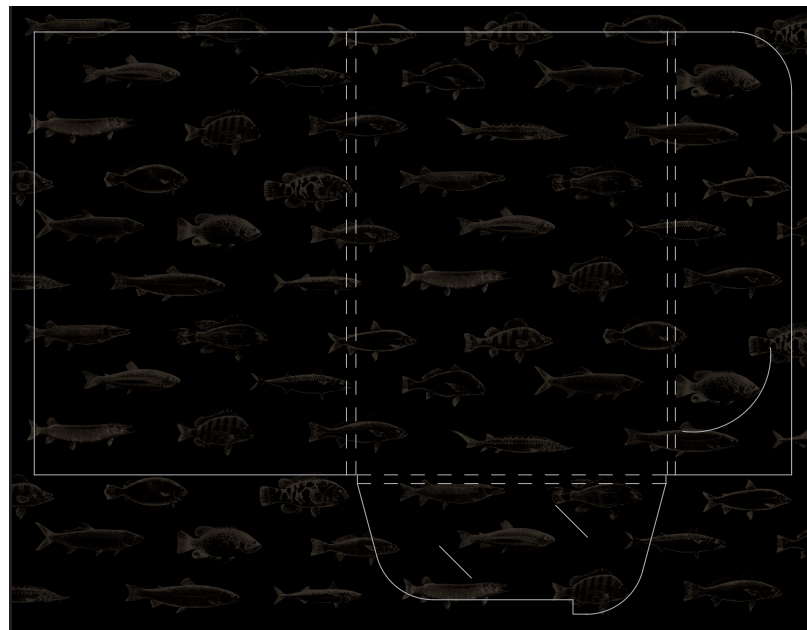
Папка

Папка изготавливается из картона или бумаги 300 г/м². Оформляется в основных фирменных цветах с размещением фирменного блока на лицевой стороне и фирменного паттерна на внутренней.

Размер 220x305 мм в сложенном виде.



Лицевая сторона



Внутренняя сторона

Вариант № 1



Отдельностоящие буквы с внутренней подсветкой.



Вывеска

Комплекс наружных вывесок:

1. Основная вывеска на фасаде.
2. Кронштейн-панель. Размещается перпендикулярно фасаду.
3. Вывеска над входом.

Вариант № 2

Световой короб из композитного алюминия, объемные буквы из оргстекла.



РЫБНЫЙ ГАСТРОНОМ

Вывеска

Комплекс наружных вывесок:

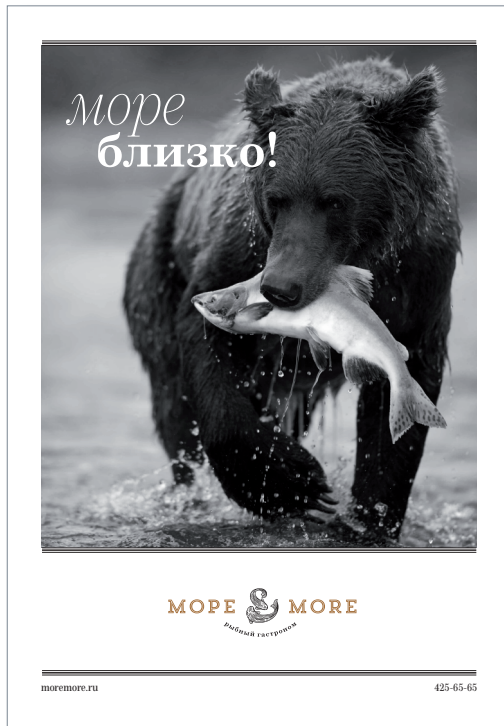
1. Основная вывеска на фасаде.
2. Кронштейн-панель. Размещается перпендикулярно фасаду.
3. Вывеска над входом.



Шаблон рекламного модуля

Имиджевая реклама

Располагайте фирменный блок по центральной оси макета в нижней его части. Слоган может быть расположен как на фотографии, так и на одной горизонтальной оси с адресным блоком. Всегда используйте значительные белые поля вокруг всех элементов макета.



Система навигации

Система ориентирования
в торговом зале:

1. Вывеска
2. Табличка с категорией товара
3. Информационная панель
4. Ценник
5. Акционное предложение
6. Режим работы

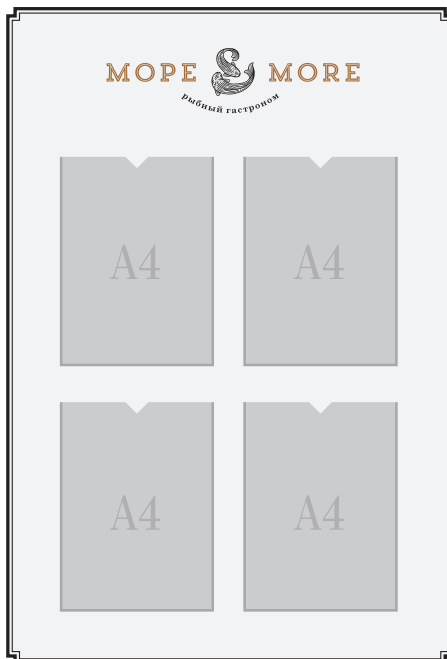
Вывески



Категории товара



Информационная панель



Режим работы



Ценник



Акционное предложение



Упаковка

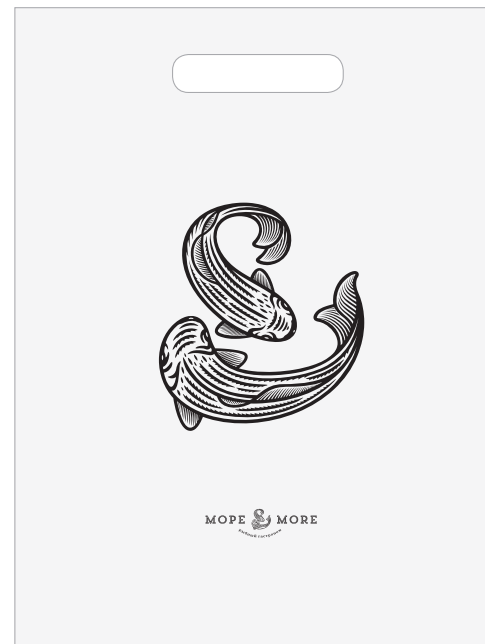
Упаковка декорируется элементами фирменной символики согласно всех предписаний данного руководства.

Упаковочная бумага

Бумажный пакет

Полиэтиленовый пакет

Скотч



Форма сотрудника торгового зала

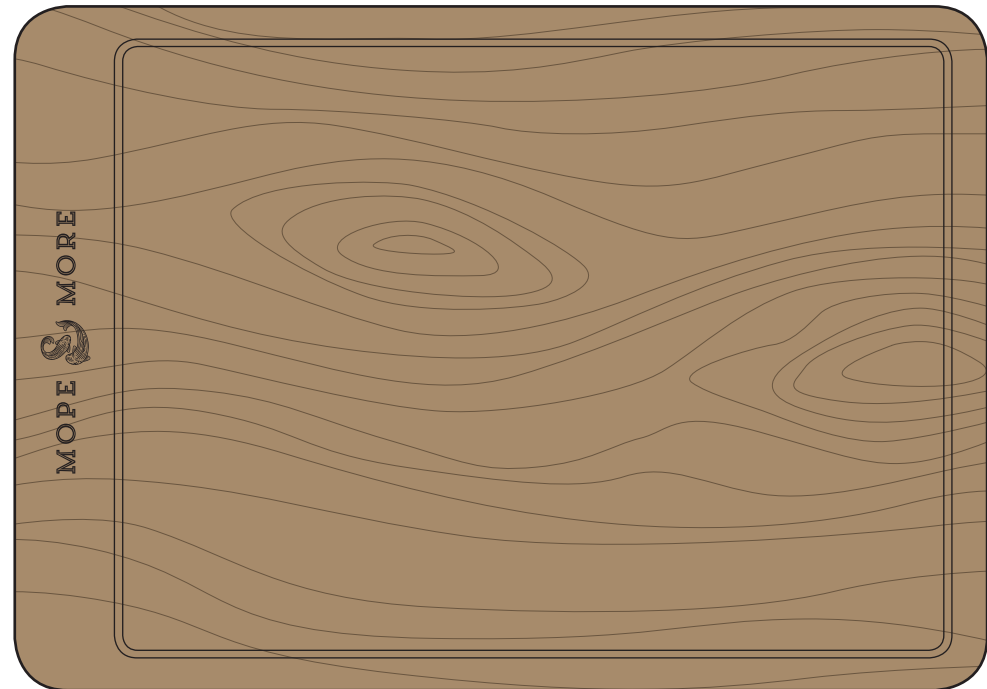
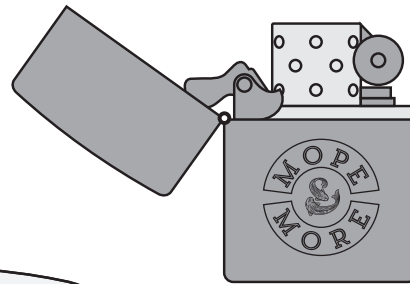
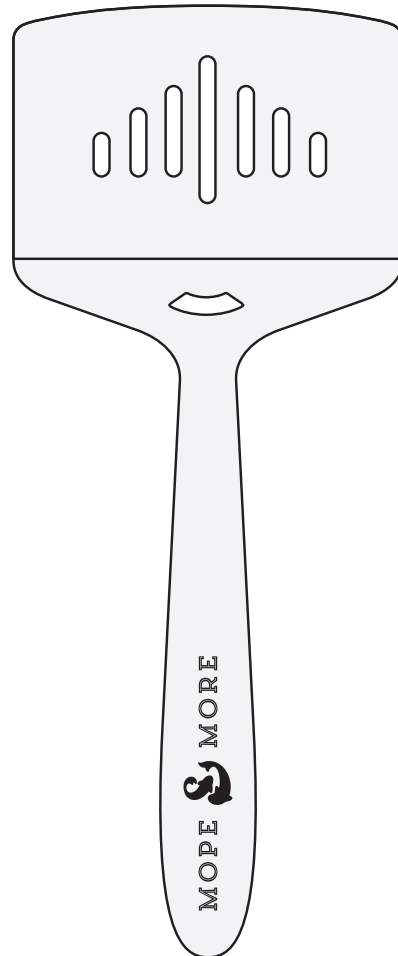
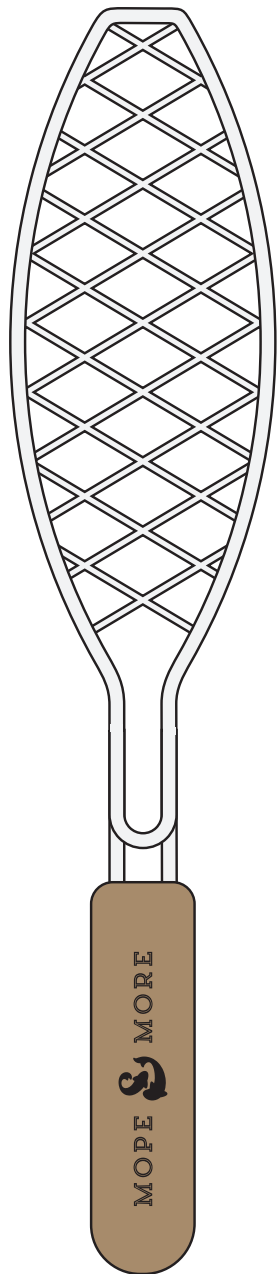
Брюки и фартук — черного цвета.
Китель, рубашка и головной убор —
серого

Бейдж сотрудника выполняется из
пластика методом лазерной резки
и шелкографии. Конструкция бейд-
жа предусматривает замену имени
сотрудника.



Сувениры

В качестве сувенирной продукции рекомендуется использовать брендированную кухонную утварь, которая может пригодиться в процессе приготовления рыбы и морепродуктов. Сувенирная продукция должна соответствовать позиционированию бренда и быть надежной и визуально привлекательной. Предпочтительные способы нанесения: лазерная гравировка, шелкография.



Транспорт

Транспорт должен не только выполнять логистическую функцию, но и быть рабочим инструментом рекламы. Поэтому брендирование автомобилей основано на принципе контраста: фирменный блок и элементы фирменного стиля должны отчетливо считываться независимо от расстояния до автомобиля и погоды.

